

# MAKE IT SMARTER

## S300X

LIQ21 | LIQ11

IMPRESSION 3D SILICONE/PU,  
DEMOCRATISÉE.

DESIGN DE FORME ILLIMITÉ.

GRADE INDUSTRIEL  
& MÉDICAL.



1

Impression 3D  
silicone/PU

2

Double  
extrusion  
indépendante

3

Imprimante  
3D industrielle  
compacte

4

Écosystème  
ouvert



Fabriqué  
en France

# APPLICATIONS

## EPITHÈSE

Silicone RTV2 10shA



## MASQUE TRAITEMENT DE SURFACE

Silicone RTV2 40shA



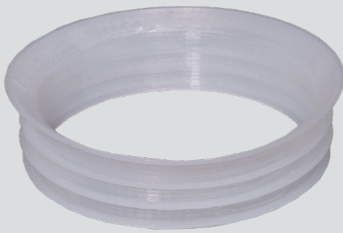
## PRESSE-ÉTOUPE

PU 72shA



## COLLERETTE ORTHOPÉDIQUE

Silicone RTV2 25shA



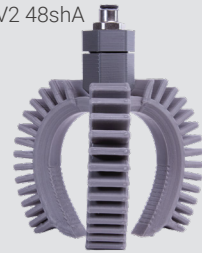
## JOINT D'ÉTANCHÉITÉ

Silicone RTV2 40shA

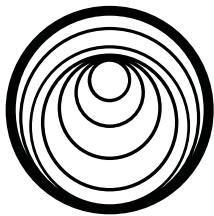


## SOFT ROBOTIQUE

Silicone RTV2 48shA



# MATÉRIAUX



## LIQUID

Silicone, PU, epoxy

### — Silicone

RTV2 médical (5, 10, 25, 40 shA)  
(certifié ISO 10993-05)  
RTV2 industriel (50 shA)

### — Polyuréthane

Industriel (50 to 80 shA)

### — LSR\*

### — Epoxy\*

\*prochainement

## SPÉCIFICATIONS

### Volume de fabrication

300 x 250 x 200 mm

### Diamètre de buse

Ø0,23 mm à Ø1,04 mm

### Tête-outil

Double extrusion indépendante

### Hauteur de couche

50 µm à >1 mm

### Dimensions

I 1074 x L 727 x H 1010 mm

### Environnement thermique

Plateau chauffant: 20°C à 80°C  
Enceinte chauffée: 20°C à 40°C

### Calibration

Automatique

### Support

Matériau soluble

### Santé et sécurité

Environnement fermé et filtré

lynxter.fr

+33 (0) 5 64 11 11 21 - sales@lynxter.fr - Bayonne, France